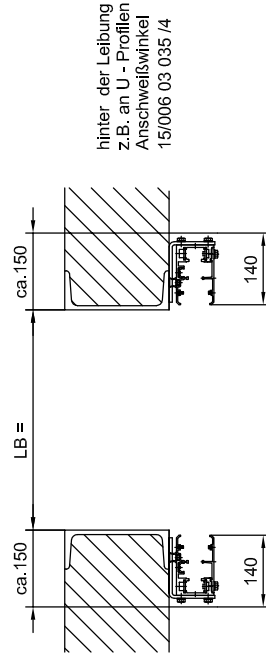
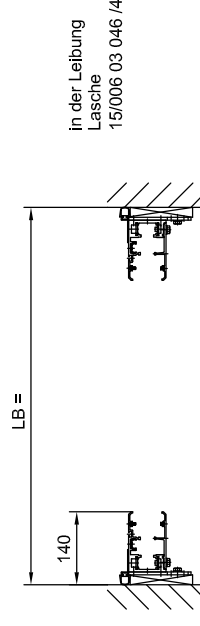
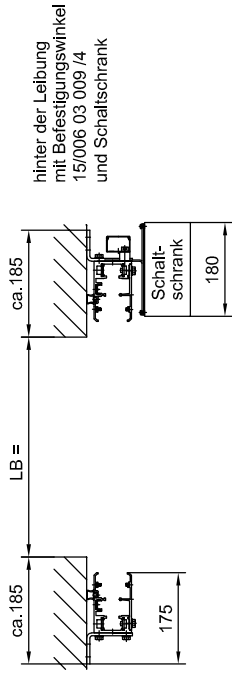
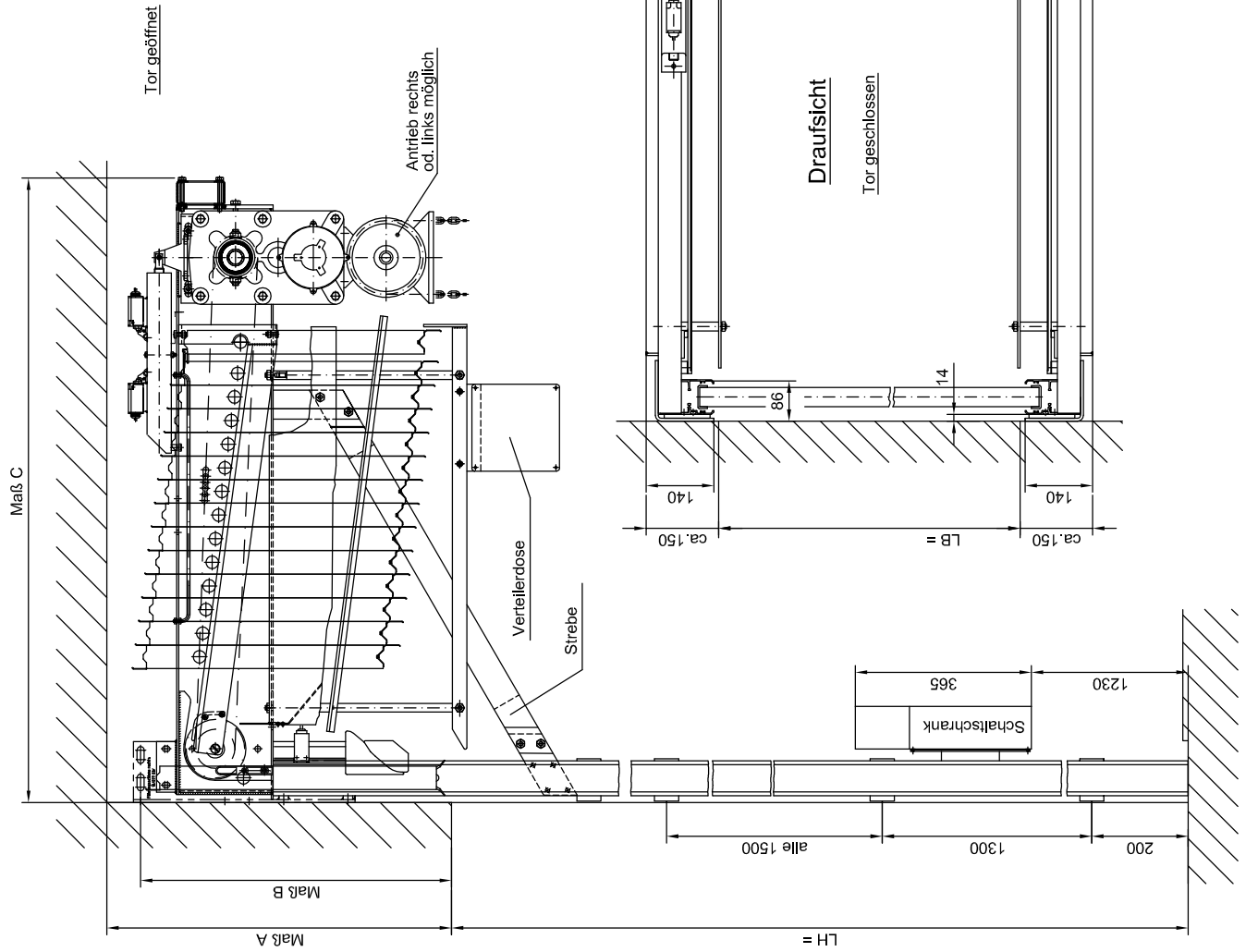


# Montage- und Befestigungsarten



Lichte Höhe *	Torblätter	Maß "A"	Maß "B"	Maß "C"
bis 7450	13-15	715	645	1310
bis 8920	16-18	715	645	1460

\* die machbare Torhöhe ist abhängig von Breite und Ausstattung des Tores

**HT 40 B**

Maßblatt: 13-18 Torblätter

3.05/0305/2

Stand: April 2008

CAD:

ht40B-13-18

Umschulungsvermerk DIN 34

**BUTZBACH**  
MADE IN GERMANY

Industrietore - Weihenstr. 16

D - 89293 Kellmünz

Technische Änderungen vorbehalten!