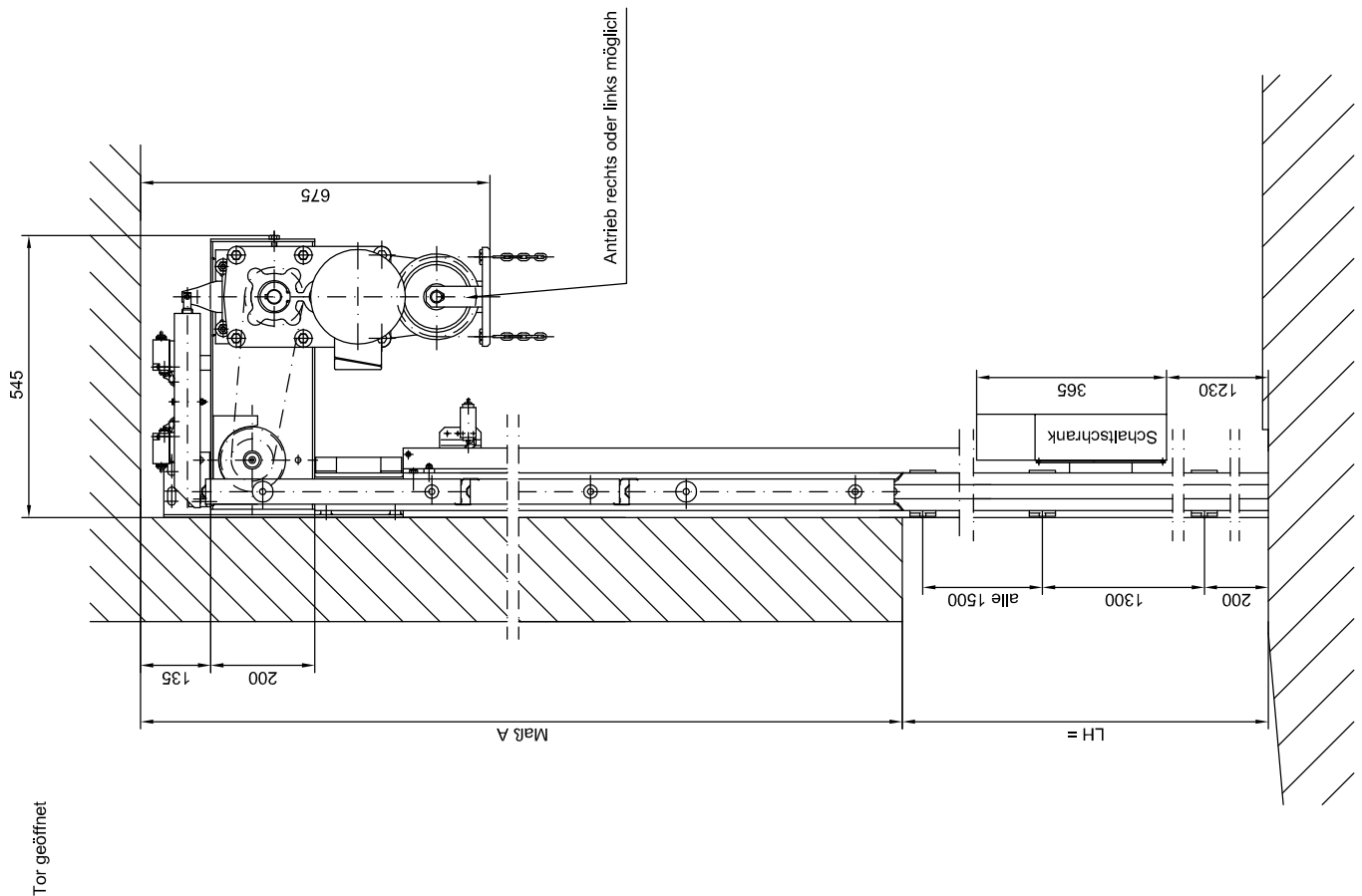
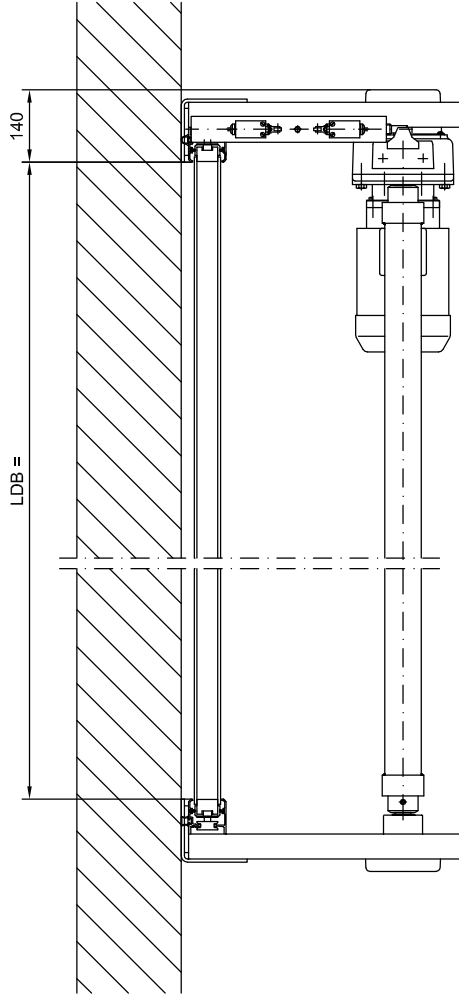


### Draufsicht

Tor geschlossen  
Montage hinter der Leibung



Torblätter	4	5	6	7	8	9	10	11	12
Maß A	2247	2755	3263	3771	4279	4787	5295	5803	6311
LH	2045	2540	3030	3520	4015	4505	5000	5490	5980

Montage- und Befestigungsarten siehe Maßblatt Hubtor 40 mit Antrieb B250 !

### HT 40 VB

Maßblatt: Stahl-Verbindungsrohr

3.05/0207/2A

Stand: April 2008

CAD:

ht40VB-stahl

Unberschützvermerk DIN 34

**BUTZBACH**  
MADE IN GERMANY

Industrietore - Weihenstr. 16

D - 89293 Kellmünz

Technische Änderungen vorbehalten!