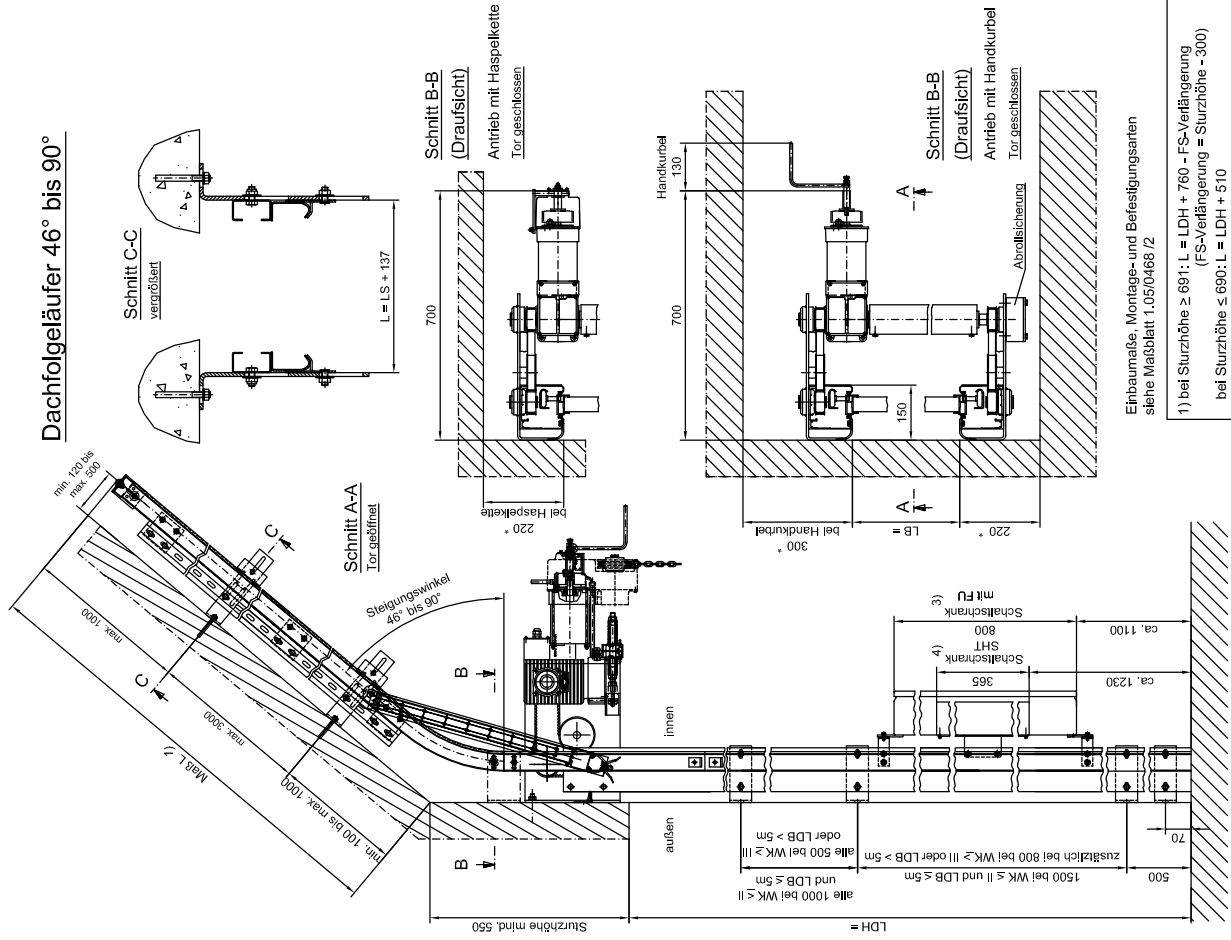


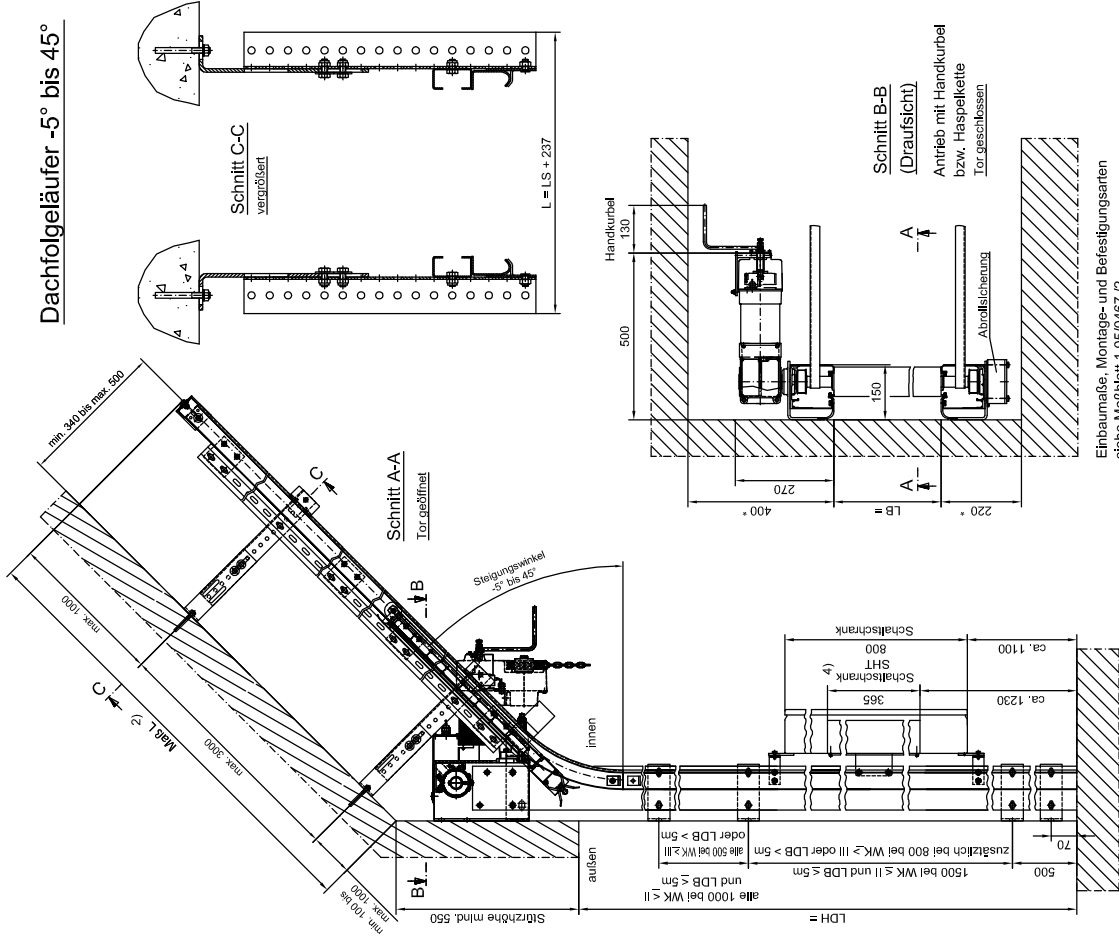
Dachfolgeläufer 46° bis 90°



Einbaumaße, Montage- und Befestigungsarten
siehe Maßblatt 1.05/0468 /2

- 1) bei Sturzhöhe ≥ 691 : $L = LDH + 760 + FS$ -Verlängerung
(FS-Verlängerung = Sturzhöhe - 300)
bei Sturzhöhe ≤ 690 : $L = LDH + 510$
- 2) bei Sturzhöhe ≥ 691 : $L = LDH + 500 + FS$ -Verlängerung
(FS-Verlängerung = Sturzhöhe - 300)
bei Sturzhöhe ≤ 690 : $L = LDH + 245$
- 3) wenn $LDH < 2550$ seitlich befestigen
- 4) wenn $LDH < 2250$ seitlich befestigen

Dachfolgeläufer -5° bis 45°



Einbaumaße, Montage- und Befestigungsarten
siehe Maßblatt 1.05/0467 /2

HTU 40/III
Maßblatt: Dachfolgeläufer
1.05/0471 /2

Stand: April 2008
CAD: htu40III-DF
Umschreibungsvermerk DIN 34

BUTZBACH
MADE IN GERMANY
Industriestore - Weiherstr. 16
D - 89293 Kellmünz

LDH = Lichte Durchfahrtshöhe
LS = Lichte Schienenbreite
LB = Lichte Erle

* Platzbedarf incl. Wartungsraum
Achtung bei Tor mit Türe: LS nicht größer als LB (wegen Lichtschränke!)
Technische Änderungen vorbehalten!