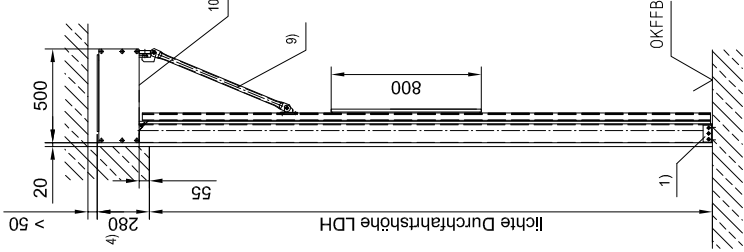
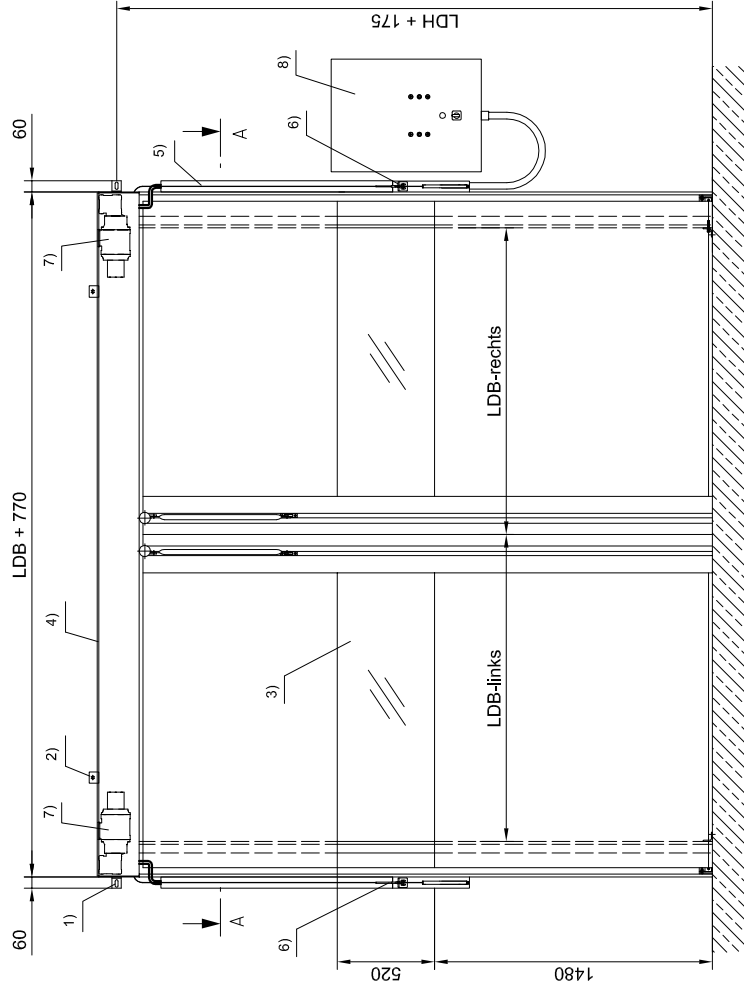


Ansicht von innen

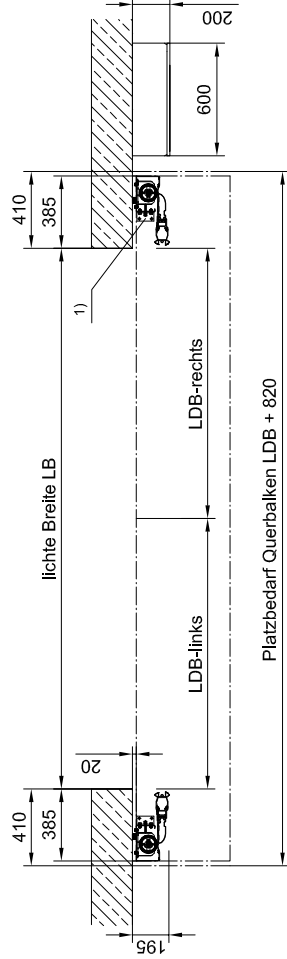


- 1) Befestigungswinkel
- 2) Alternative Querbalkenbefestigung auf Anfrage
- 3) Sichtfeld
- 4) Obere Abdeckung
- 5) Kabelkanal
- 6) Notbetätigung
- 7) Antrieb
- 8) Schaltschrank 800 x 600 x 200, Wandmontage rechts oder links möglich
- 9) Starre Strebe optional mit Auslinkmechanismus
- 10) Untere Abdeckung

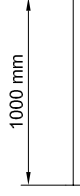
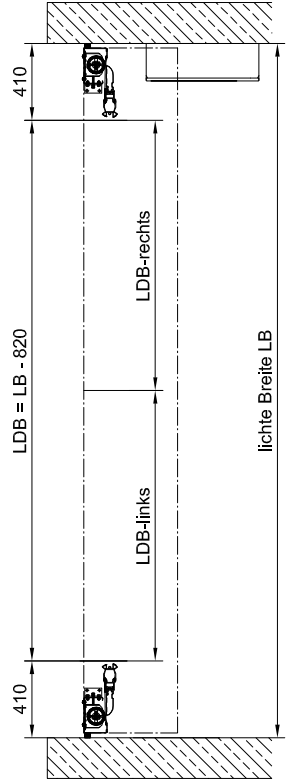
- Torsystem nur in einwandiger Ausführung erhältlich
 - Farben und Oberflächen entnehmen Sie bitte dem technischen Datenblatt NOVOSPRINT Duo GA

Schnitt A - A

Montage hinter der Leibung



Montage in der Leibung



NOVOSPRINT Duo GA

Bodenabschluss

NOVOSPRINT_Duo_GA_BA_de

Stand: Juni 2018

CAD:

1.05/0507

Schutzmerk ISO 16016

BUTZBACH

www.butzbach.com

Tel. +49-8337-901-0

Technische Änderungen vorbehalten!