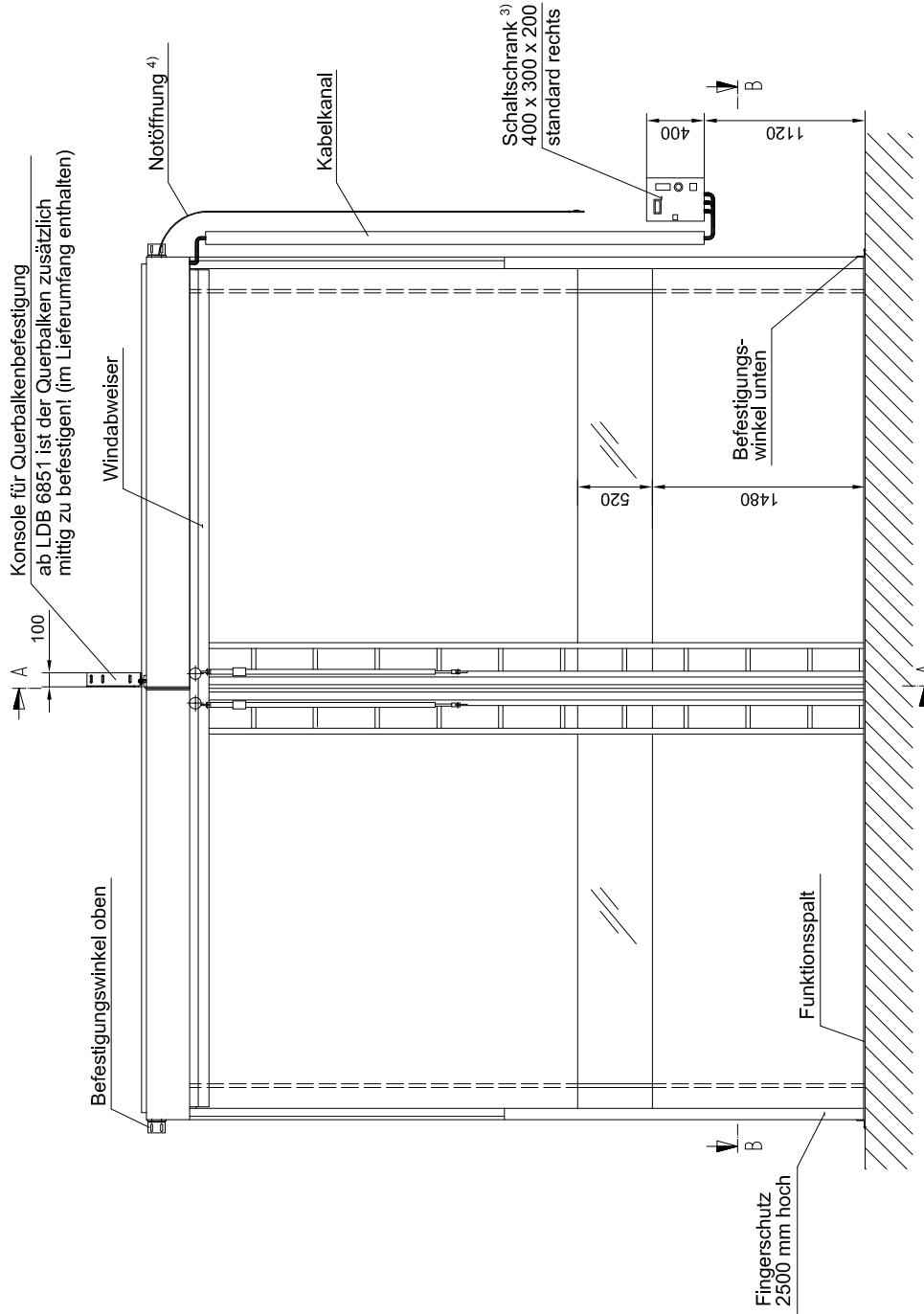


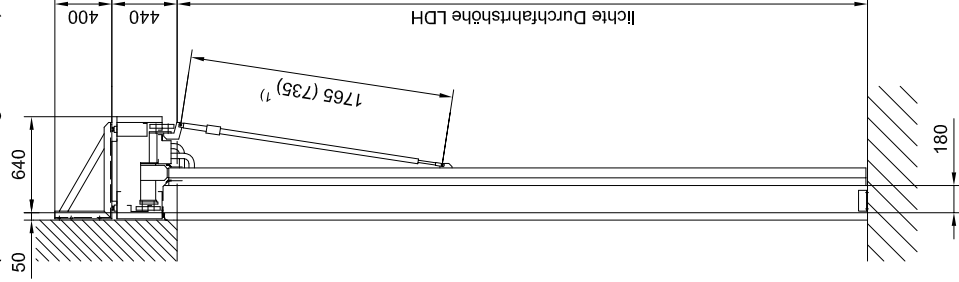
Ansicht von innen



Schnitt A - A

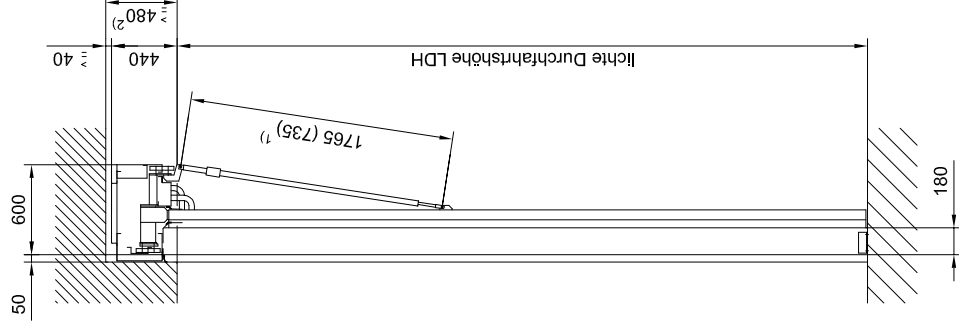
ab LDB 6851

ab LDB 6851 ist der Querbalken zusätzlich mittig zu befestigen! (im Lieferumfang enthalten)



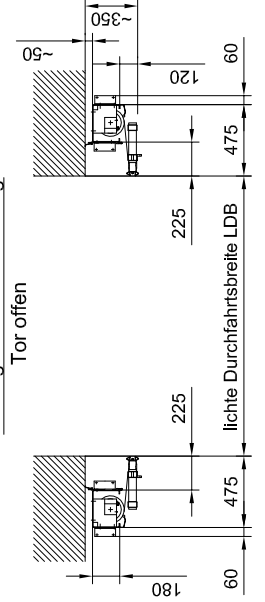
Schnitt A - A

bis LDB 6850

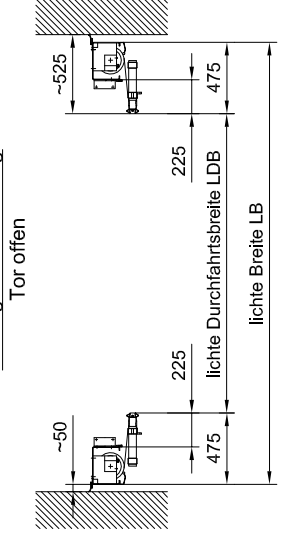


Schnitt B - B

Montage hinter der Leibung
Tor offen



Montage in der Leibung
Tor offen



- 1) 735 bei LDH ≤ 3749
- 2) Platzbedarf bei Montage unter der Leibung
- 3) Montage rechts an der Wand
- 4) Notöffnung generell rechts

NOVOSPRINT SyncroXL GA

Stand: Juni 2018
CAD: 1.05/0478

BUTZBACH

Schutzmerk ISO 16016
www.butzbach.com
Tel. +49-8337-901-0

Technische Änderungen vorbehalten!