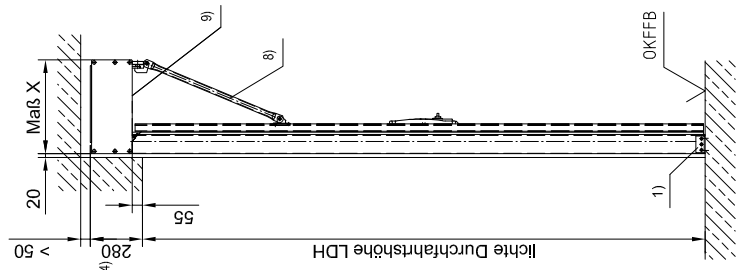
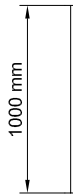


Maß X	Baugröße	Torausführung
400 (bei LDH < 3300 und LDB < 3500)	BG I	einwandig
500 (bei LDH ≥ 3300 oder LDB ≥ 3500)	BG II	einwandig

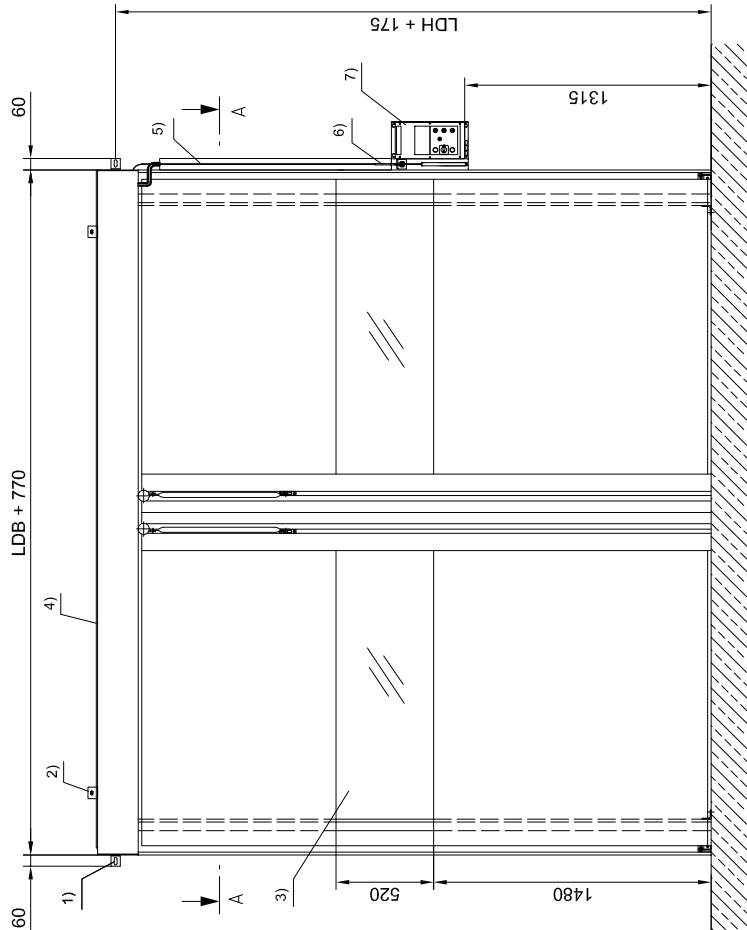


- 1) Befestigungswinkel
- 2) Alternative Querbalkenbefestigung auf Anfrage
- 3) Sichtfeld
- 4) Obere Abdeckung
- 5) Kabelkanal
- 6) Notbetätigung generell rechts
wahlweise am rechten oder linken Ständer. Alternativ
Standard-Schaltstrank 370 x 194 x 155 - Montage
wandmontage möglich.
- 7) Sonder-Schaltstrank 600 x 600 x 200 - bei Novosprint mit
Fluchtweganzwendung, Wandmontage wahlweise rechts
oder links.
- 8) Starre Strebe optional mit Ausklinkmechanismus
- 9) Untere Abdeckung

- Torsystem nur in einwandiger Ausführung erhältlich
- bei Außenmontage generell BG II
- Farben und Oberflächen entnehmen Sie bitte dem
technischen Datenblatt NOVOSPRINT Syncro GA
- Optional:
Torsystem geeignet für Fluchtweganzwendung
(ab LDB 1601)

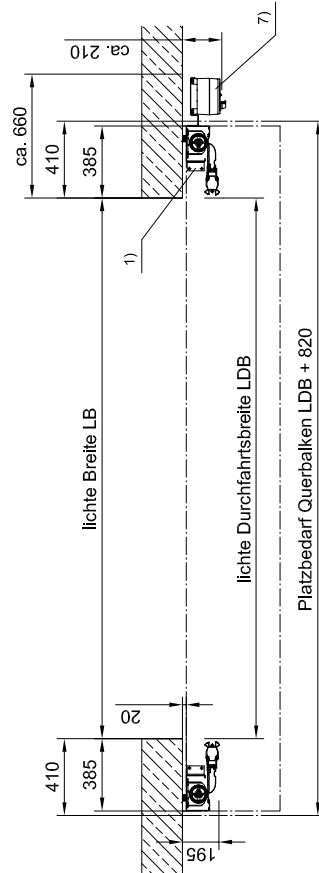


Ansicht von innen

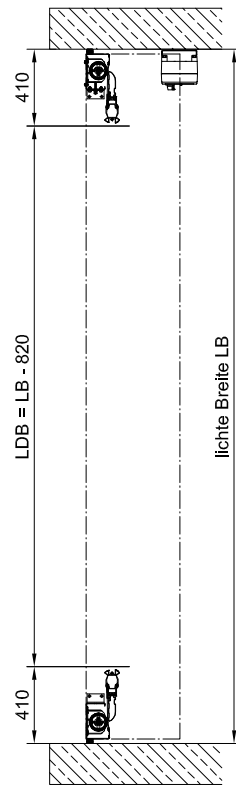


Schnitt A - A

Montage hinter der Leibung



Montage in der Leibung



Technische Änderungen vorbehalten!

NOVOSPRINT Syncro GA

Bodenabschluss

NOVOSPRINT_Syncro_GA_BA_de

Stand: Juni 2018

CAD:

1.05/0504

Schutzmerk ISO 16016

BUTZBACH

www.butzbach.com

Tel. +49-8337-901-0