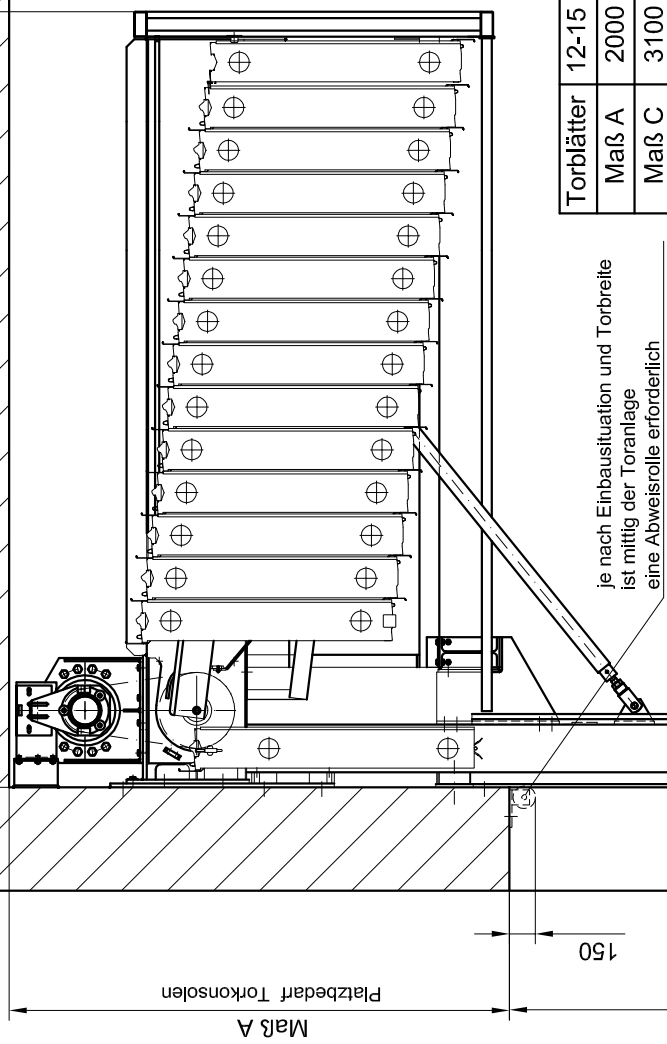


**Vertikalschnitt**  
Tor geöffnet



Maß A  
Platzbedarf Torkonsolen

Maß C  
Platzbedarf Torkonsolen

Torblätter	12-15
Maß A	2000
Maß C	3100

je nach Einbausituation und Torbreite ist mittig der Toranlage eine Abweisrolle erforderlich

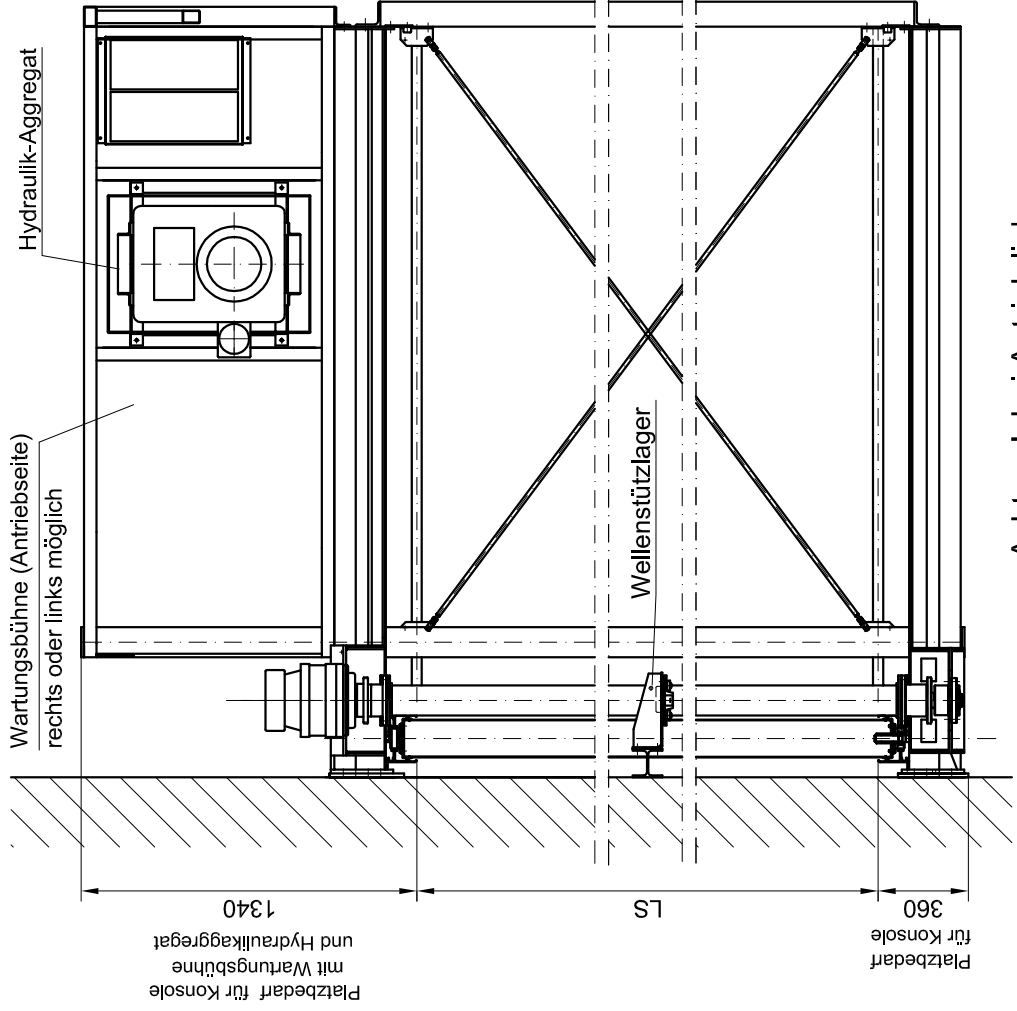
Schaltschrank

800  
ca. 1100

±0 OKFFB

LH

**Draufsicht**  
Tor geschlossen



Platzbedarf für Konsole mit Wartungsbühne und Hydraulikaggregat

Wartungsbühne (Antriebsseite) rechts oder links möglich

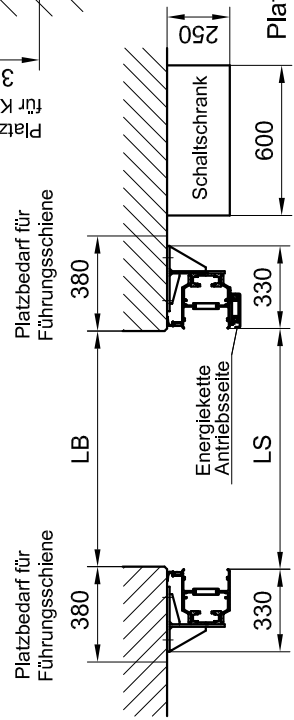
Wellenstützlager

Hydraulik-Aggregat

Platzbedarf für Konsole

LS

**Montage hinter der Leibung**  
Tor offen  
mit Befestigungswinkel oder Anschweißwinkel



Platzbedarf für Führungsschiene

Platzbedarf für Führungsschiene

LS

600

Platzbedarf für Schaltschrank beachten!

LB = lichte Breite (Bauwerk)  
LS = lichter Abstand Torschiene  
LH = lichte Höhe

**Achtung! bei Antrieb links**  
Draufsicht spiegelbildlich

Bitte beachten: max. Torfläche 185 m<sup>2</sup>

alle Maße in mm  
Technische Änderungen vorbehalten!

<b>SPACELITE HT150XL GA</b>		Stand: Juni 2017	<b>BUTZBACH</b>
Version 15		CAD: 3.05/0012/2	
SPACELITE_HT150XL_GA_Version_15_de		Schutzvermerk ISO 16016	www.butzbach.com Tel. +49-8337-901-0