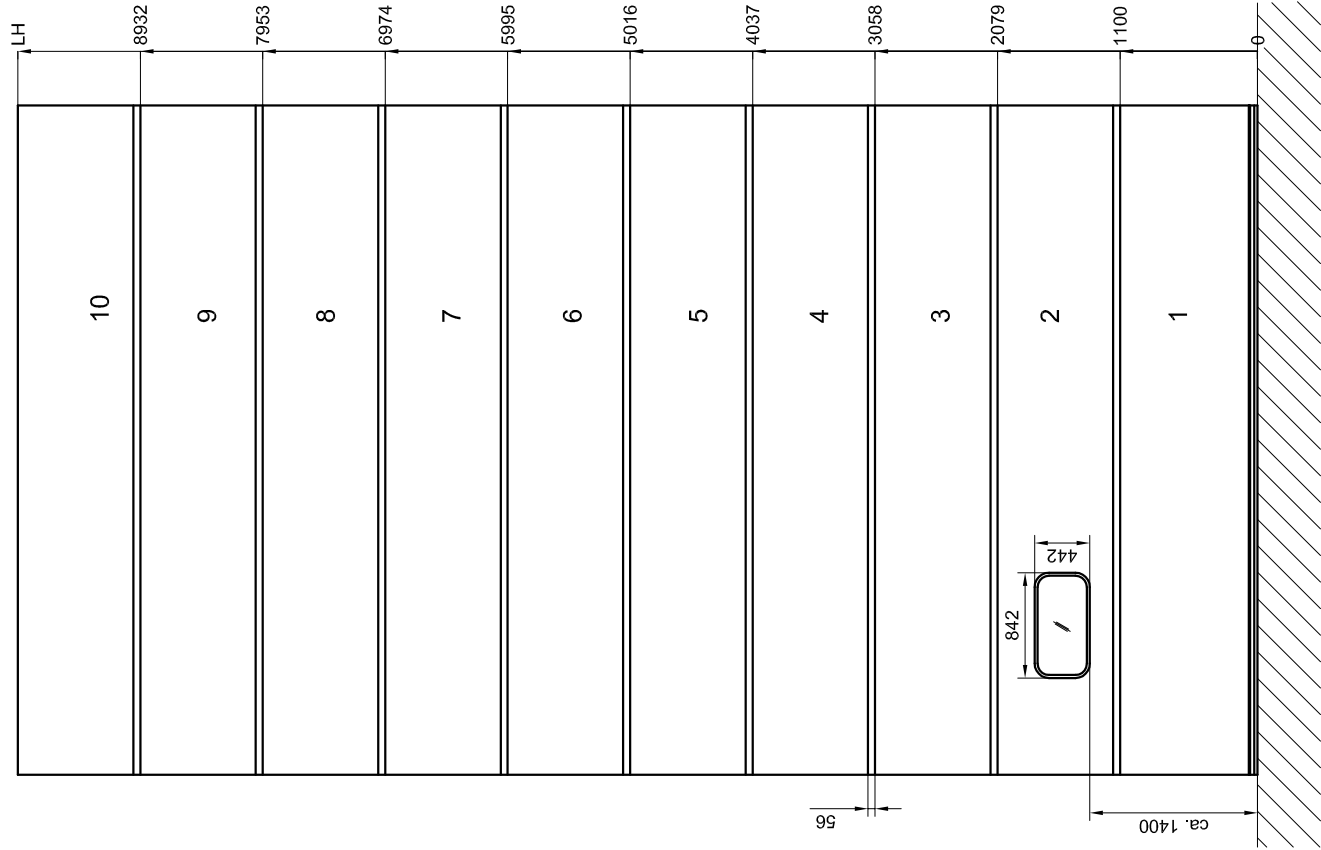
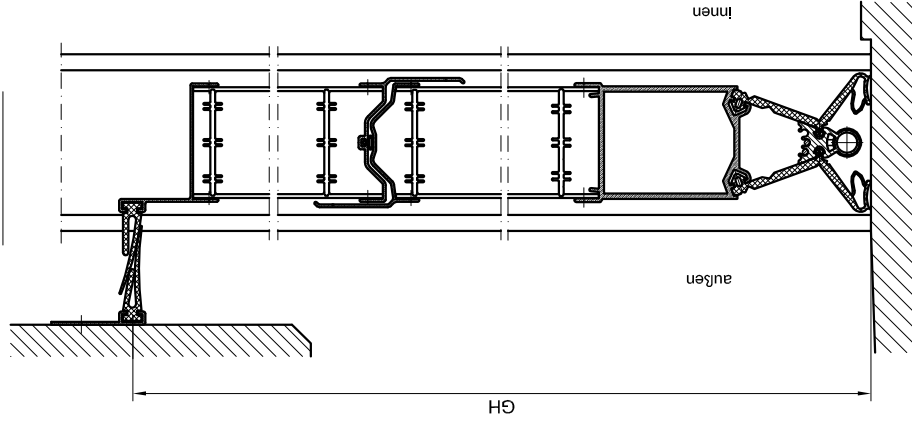


Ansicht von außen



Vertikalschnitt



Anzahl Torblätter	3	4	5	6	7	8	9	10
GH	3103	4082	5061	6040	7019	7998	8977	9956

SPACELITE HT60XL GA

Stand: Juni 2017

CAD: 05/058/2 Blatt 1

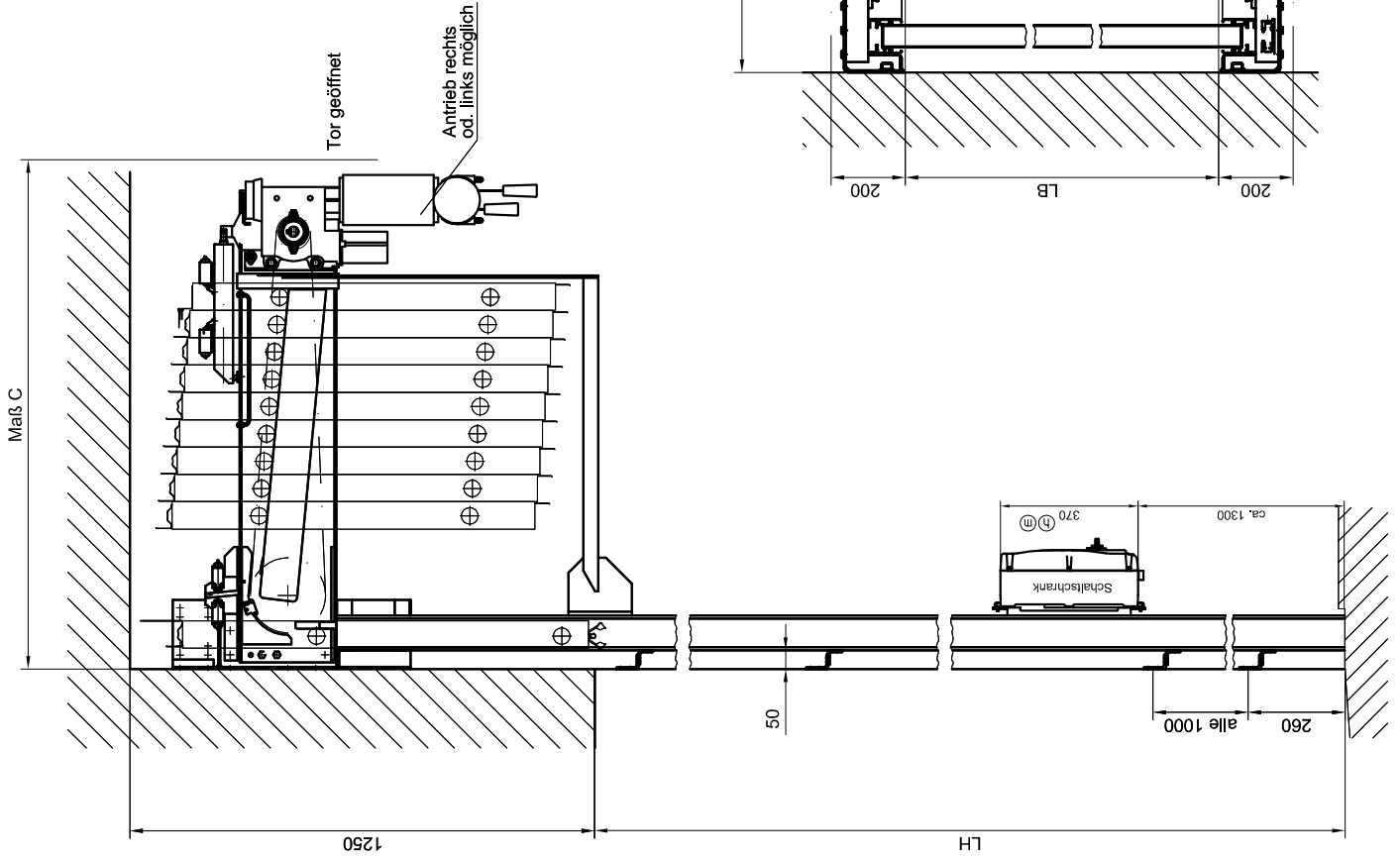
Technische Änderungen vorbehalten!

SPACELITE\_HT60XL\_GA\_de

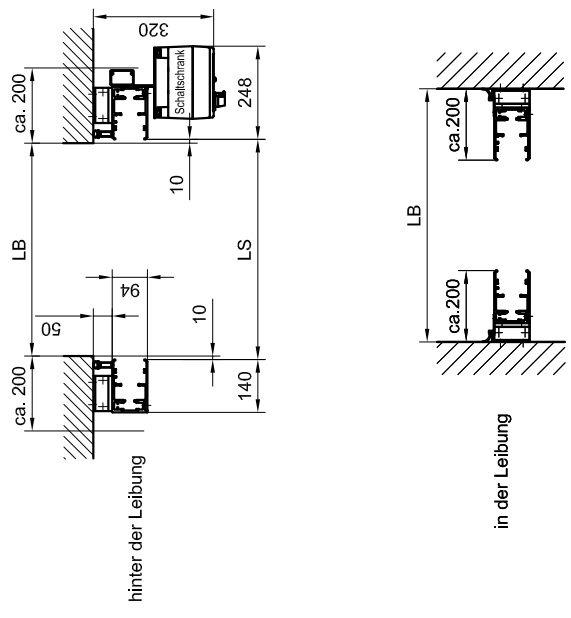
**BUTZBACH**

www.butzbach.com  
Tel. +49-8337-901-0

Schutzmerk ISO 16016

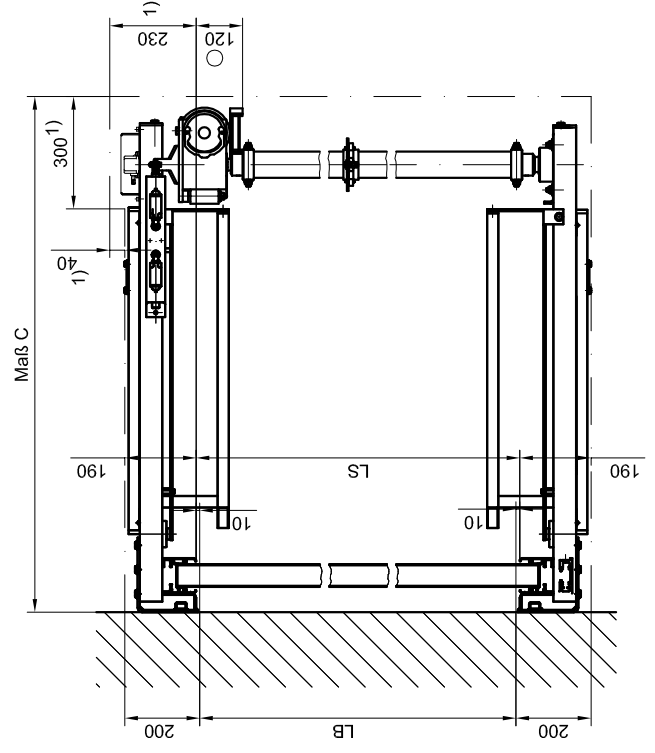


**Montage- und Befestigungsarten**



**Draufsicht**

Tor geschlossen



Lichte Höhe	Torblätter	Maß "C"
bis ca. 7000	bis 7	1190
von ca. 7000 bis ca. 10000	8-10	1370

1) nur bei Absolutwertgeber, abhängig von der Torhöhe