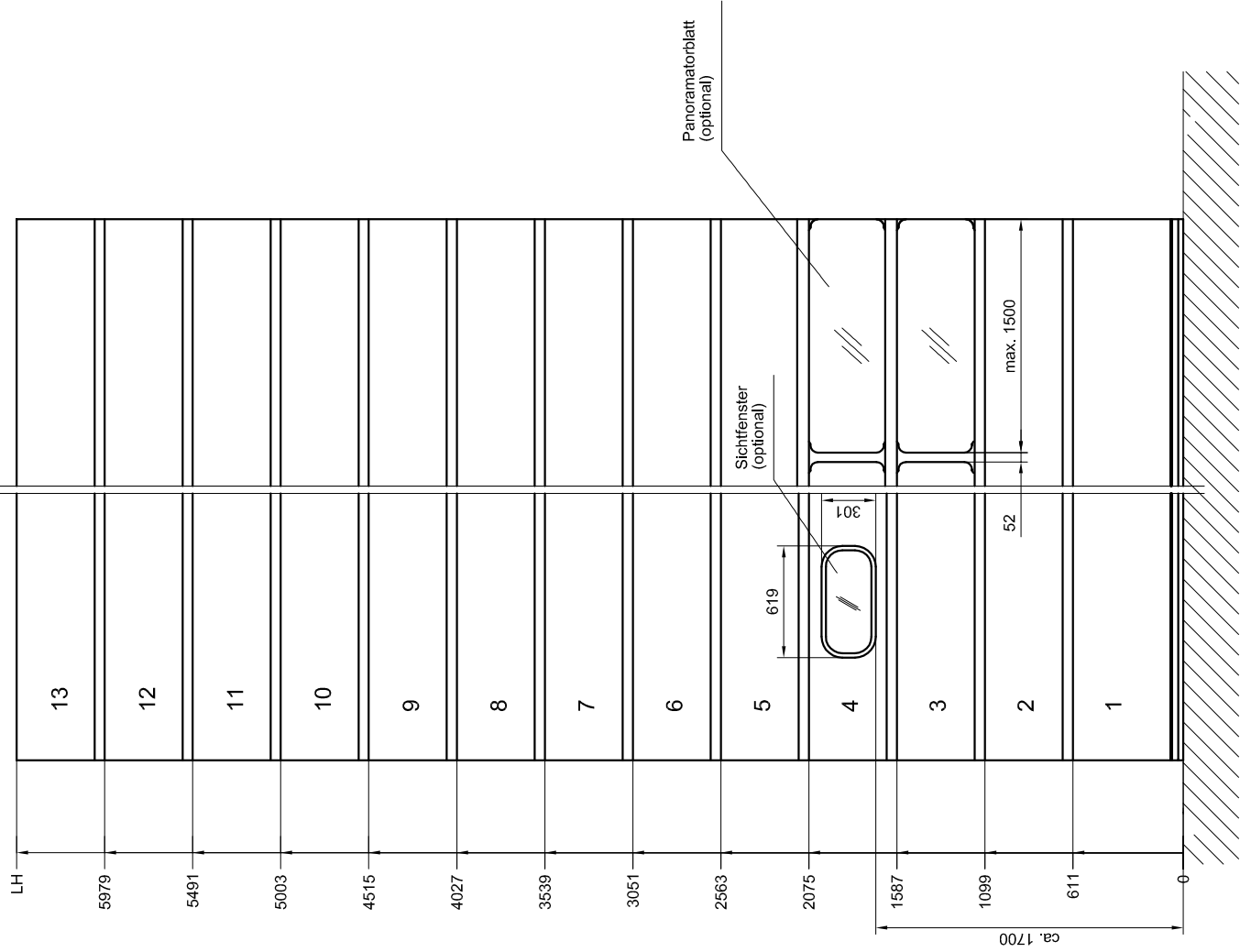
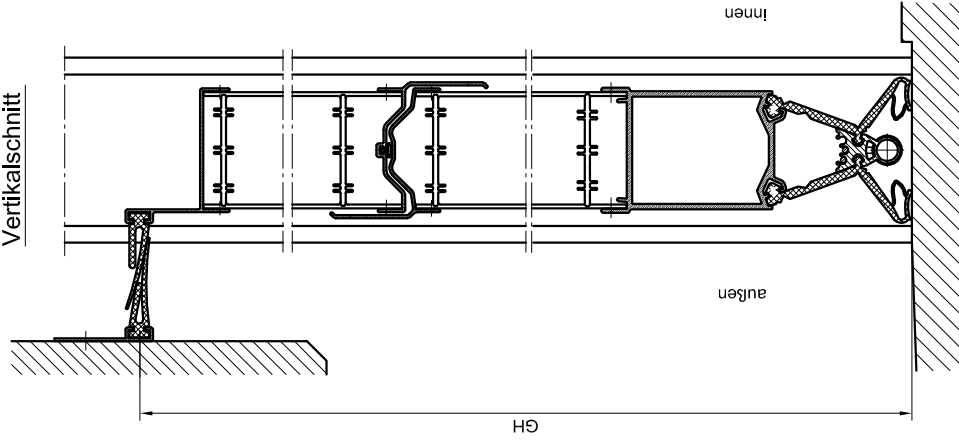


Ansicht von außen



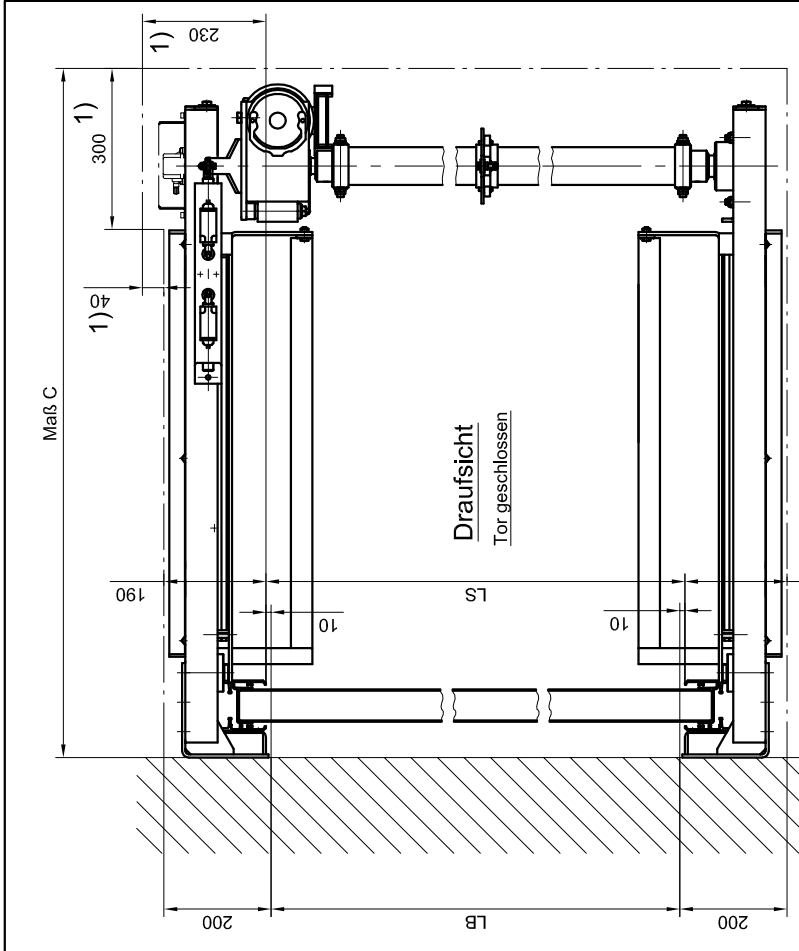
Vertikalschnitt



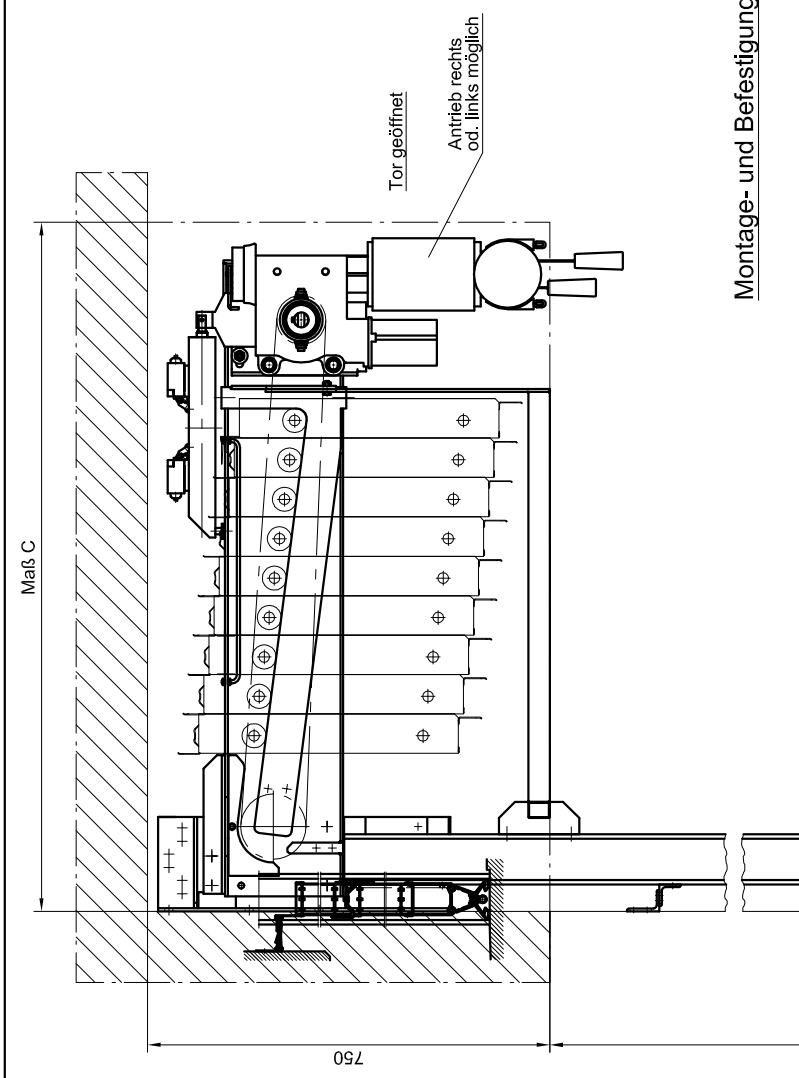
Torblätter	4	5	6	7	8	9	10	11	12
GH	2119	2608	3095	3583	4071	4559	5047	5535	6023

Torblätter*	13	14	15	16	17
GH	6511	6999	7487	7975	8463

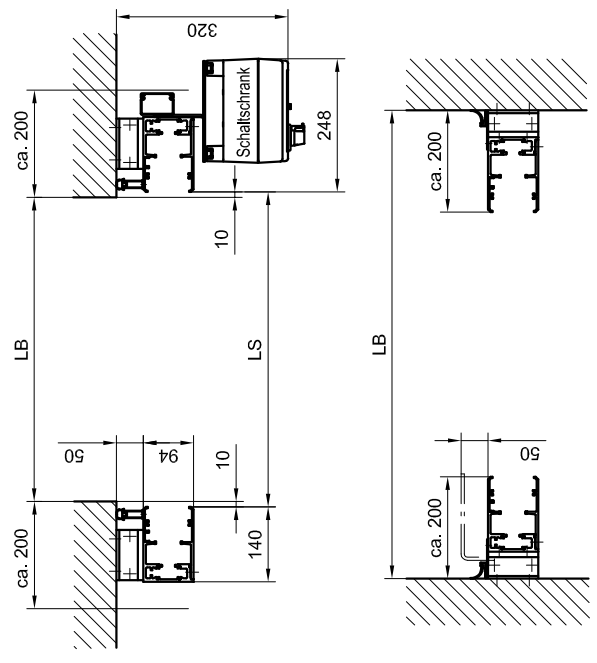
\* auf Anfrage



Draufsicht  
Tor geschlossen



Montage- und Befestigungsarten



Lichte Höhe*	Torblätter	Maß "C"
bis 3055	bis 6	1015
von 3055 bis 5005	7-10	1285

\* andere Höhen auf Anfrage

1) nur bei Absolutwertgeber, abhängig von der Torhöhe